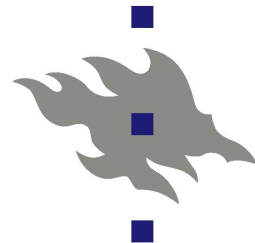




# Tuki- ja liikuntaelinsairauksien ja tapaturmavammojen vaikutus varusmiehen toimintakykyyn ja myöhempään sairastavuuteen

**Ilkka Kiviranta**

Ortopedian ja traumatologian professori, ylilääkäri



UNIVERSITY OF HELSINKI

# Esityksen sisältö

- Aineiston kuvaus
- Varusmiespalvelun aikaiset vastaanottokäynnit
- Kutsunta-aikaisten tekijöiden vaikutus myöhempään elämänlaatuun
- Masennusoireet ja elämänlaatu
- Liikunta-aktiivisuuden vaikutus elämänlaatuun

# Aineisto

- Väestörekisteriotanta vuosina 1969, 1974, 1979, 1984 ja 1989 syntyneistä miehistä,
  - 1000 miestä / ikäryhmä, yhteensä 5000 miestä
- Terveystilatiedot kerättiin kutsuntatarkastusten ja varusmiespalveluksen aikaisista lääkärintarkastusmerkinnöistä ja palveluksen aikaisista rekistereistä (kanta- ja L-kortit)
- Vuonna 2010 kyselytutkimus nykyisestä terveystilasta

# Kyselytutkimus 2010

- **Selän oireet ja haitta** (Oswestry Disability Index)
- **Niskaoireet ja haitta** (Neck Disability Index)
- **Olkapään oireet** (Shoulder Rating Questionnaire)
- **Polvioireet** (Knee Injury and Osteoarthritis Outcome Score)
- **Koettu kipu** (Visual Analogue Scale)
- **Masennus** (Beck Depression Inventory)
- **Elämänlaatu** (SF-36 elämänlaatukysely)
- **Työkyky** (Työterveyslaitoksen työkykyindeksi)
- **Liikuntakysely** (International Physical Activity Questionnaire)
- **Terveys- ja toimintakykytiedot** (Terveys 2000 –kysely)

# Aineisto

## 1. Kutsunta- ja varusmiespalvelun aikaiset tiedot

- $n = 4327$



1989



1994



1999



2004



2009

## 2. Kyselytutkimus 2010

- Terveystila, elämänlaatu, työkyky, liikuntakysely
- $n = 1425$

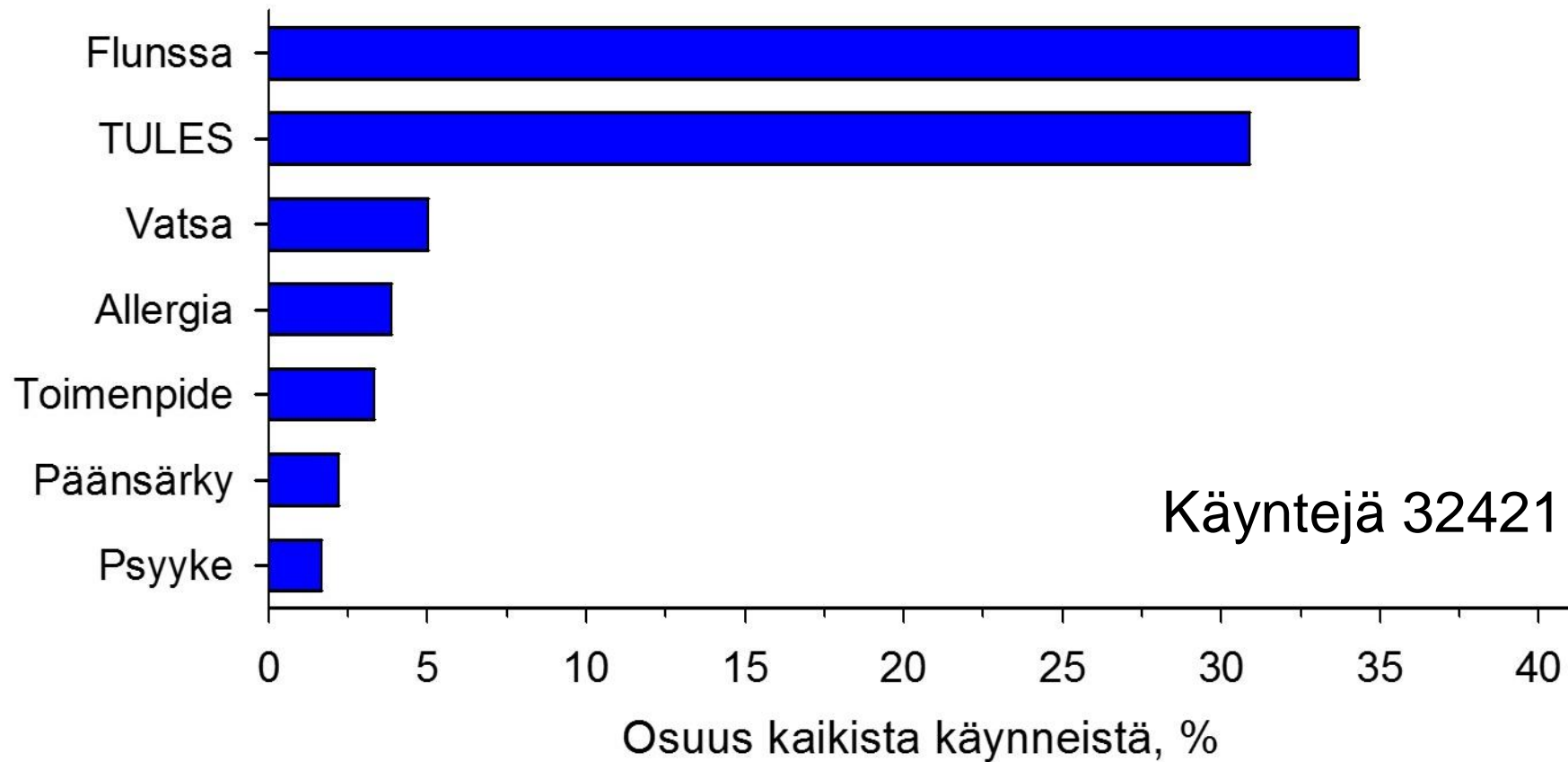
# Mitä voidaan tutkia?

- varusmiespalvelun aikaisia tapaturmia ja sairastavuutta
- 20-40 -vuotiaiden reservissä olevien miesten terveydentilaa ja elämänlaatua
- varusmiespalvelun aikaisen terveydentilan ja terveystietojen ennusteellisuutta myöhempään terveydentilaan, elämänlaatuun sekä sosiaali- ja terveystieteiden käytön määrään

# Kutsunta-aikaista tietoa eri ikäkohorteista

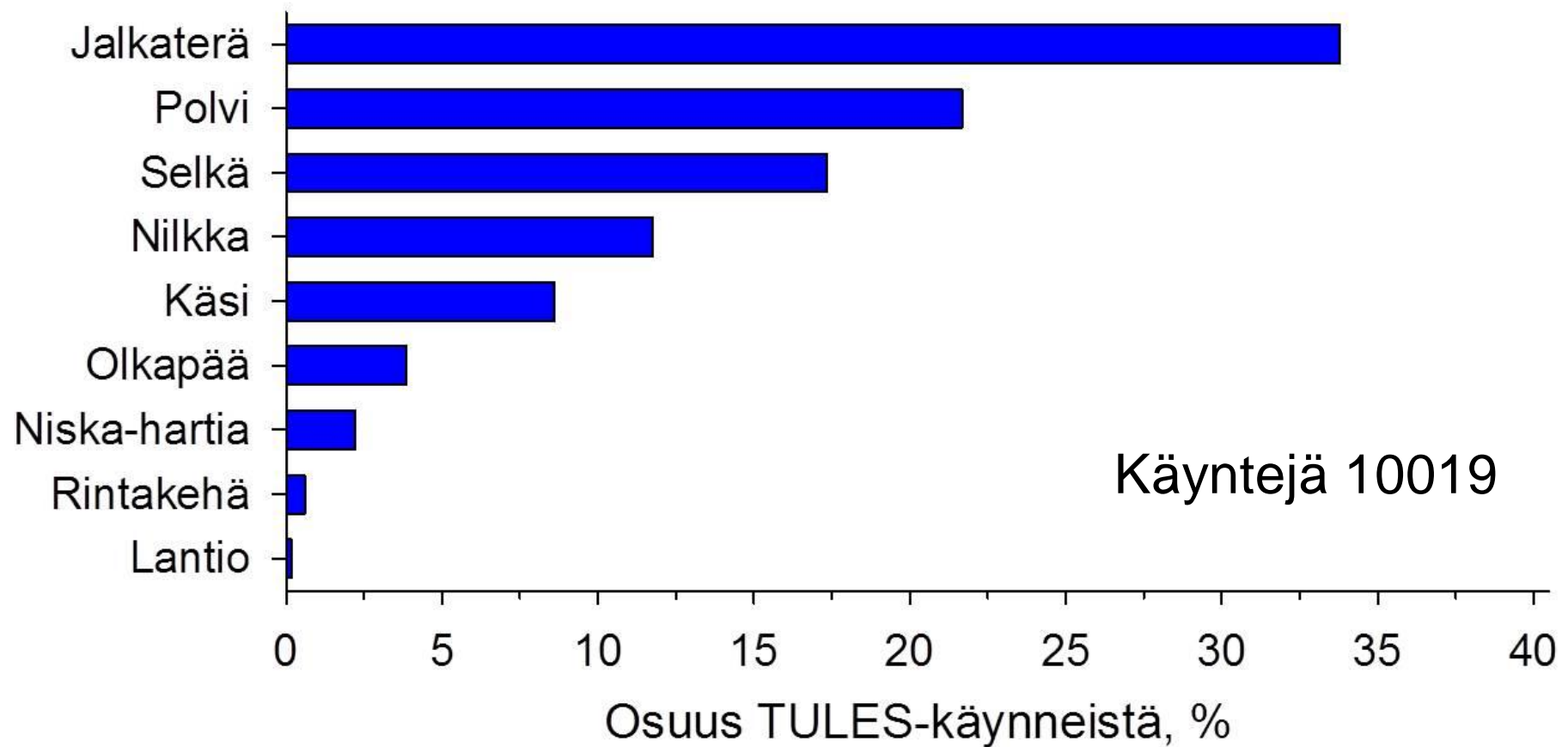
	1987-89	1990-94	1995-99	2000-04	2005-09
Ikä, vuotta, ka (SD)	19 (0.6)	19 (1)	19 (1)	19 (1)	19 (1)
BMI, ka (SD)	22.8 (3.4)	22.9 (3.3)	23.0 (3.7)	23.8 (4.1)	24.2 (4.6)
Tupakoi, %	39%	37%	30%	34%	26%
Kuntoliikuntaa >2 kertaa viikossa, %	33%	36%	40%	41%	37%

# Varusmiespalveluksen aikaiset vastaanottokäynnit

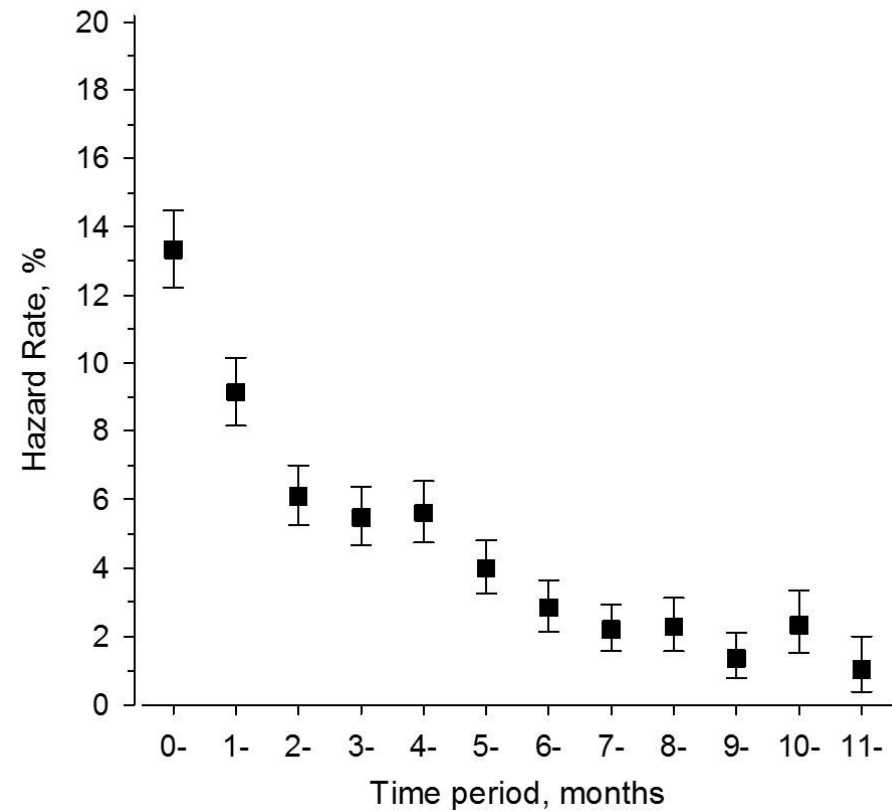
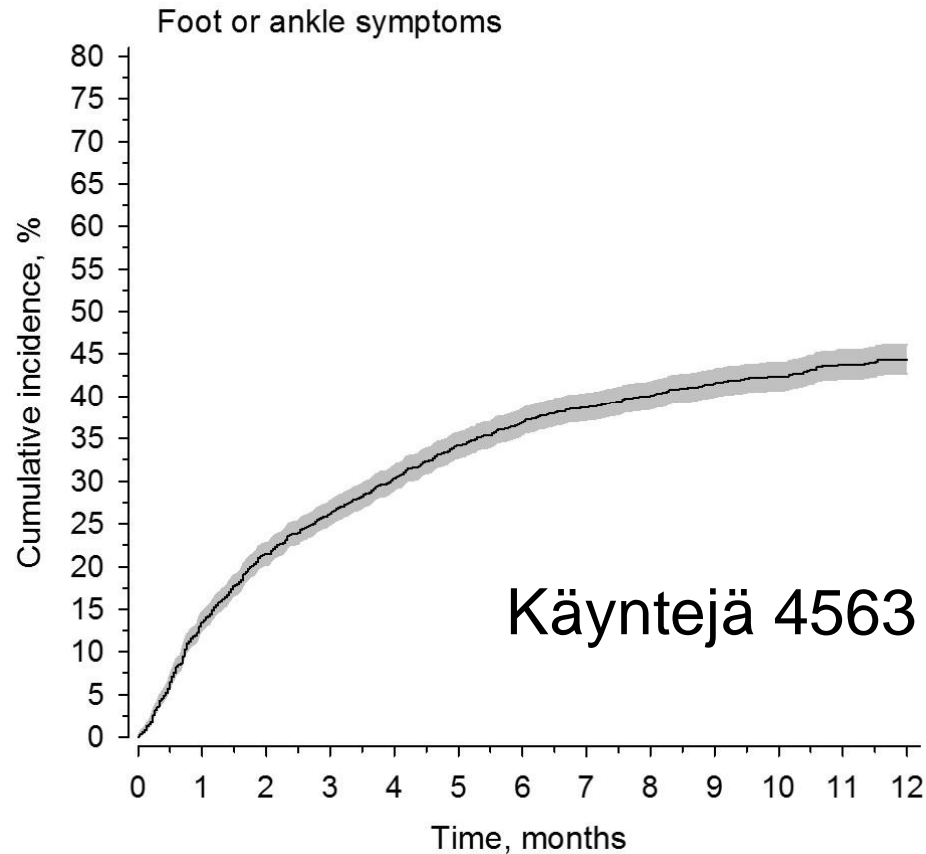




# TULES-vastaanottokäynnit

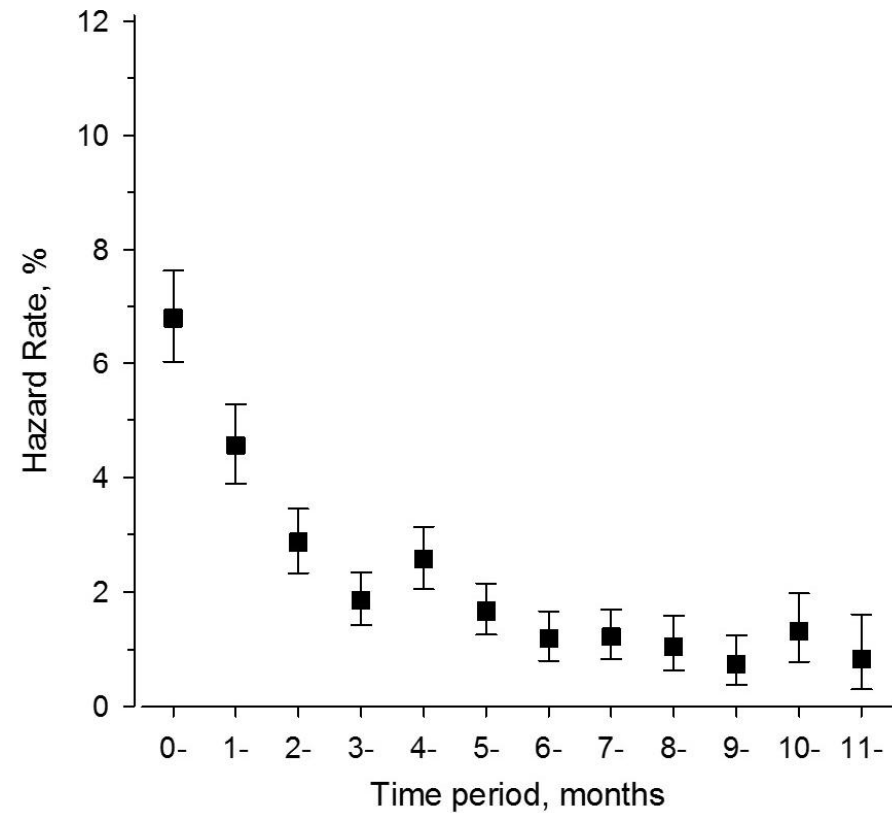
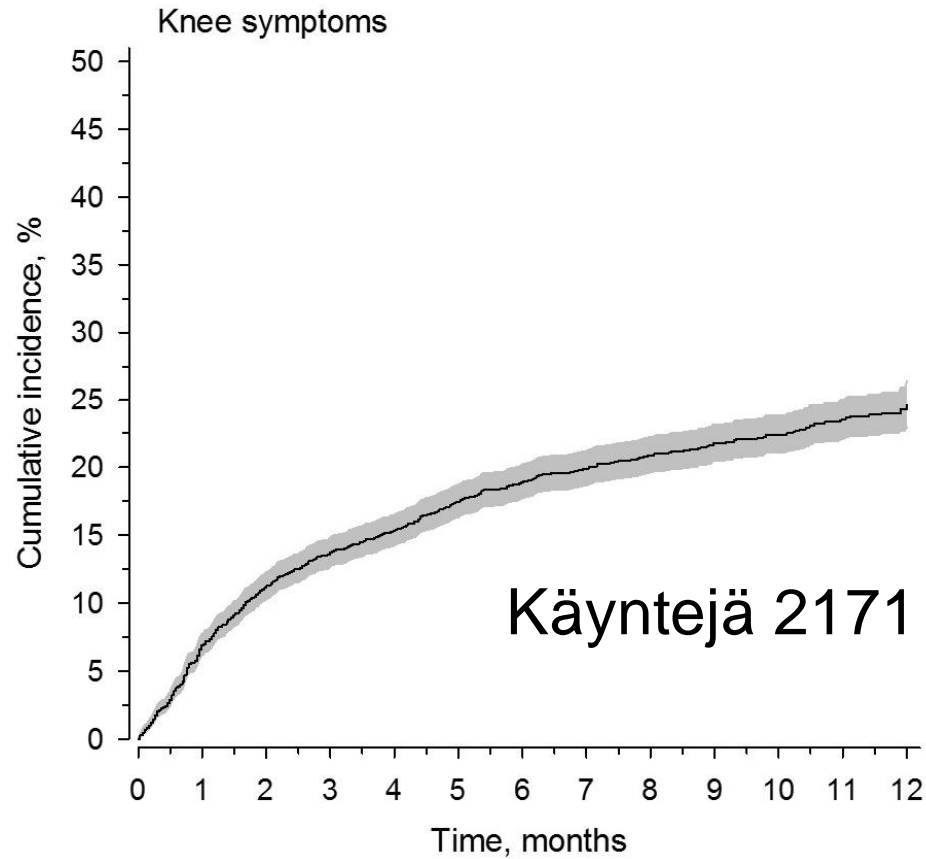


# Palvelun aikaiset vastaanottokäynnit Nilkka- ja jalkaterä



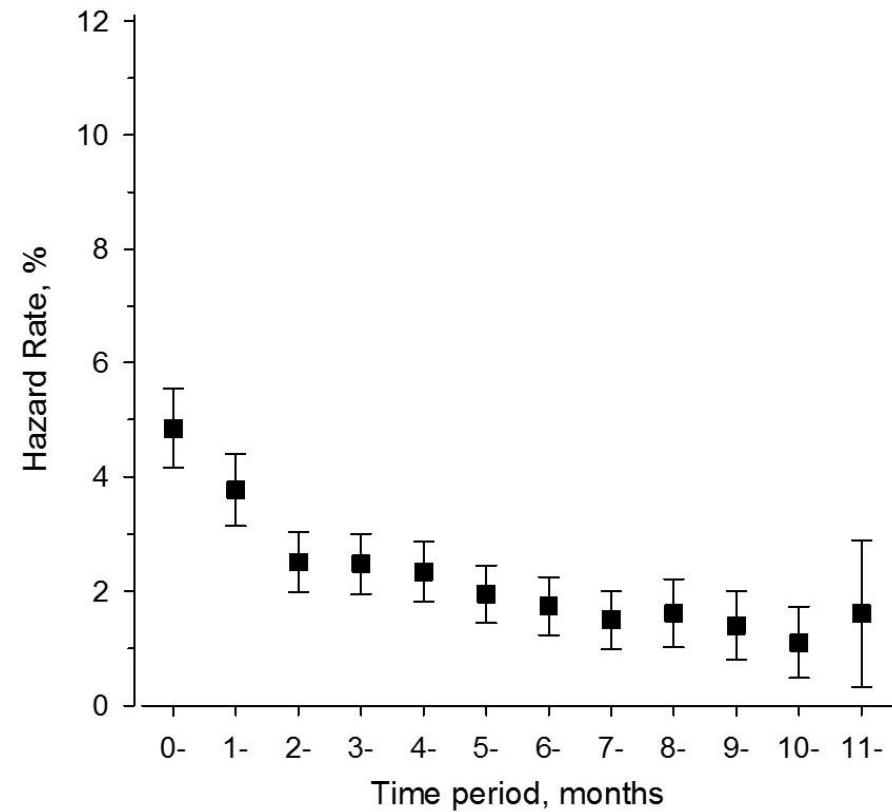
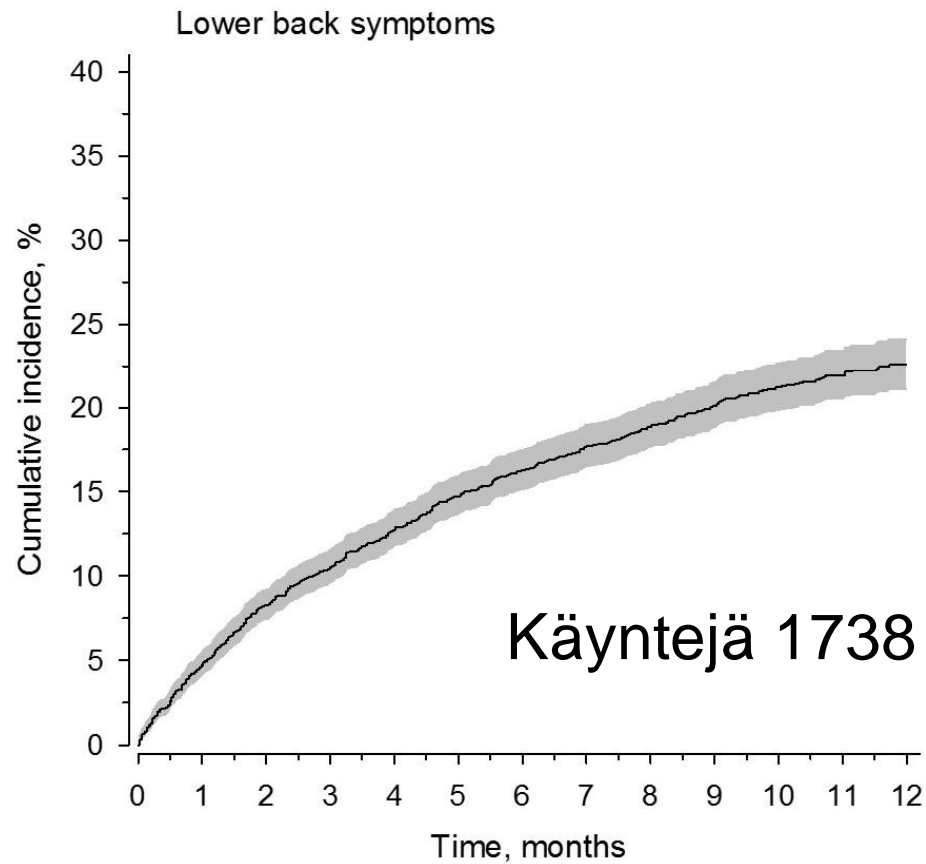
# Palvelun aikaiset vastaanottokäynnit

## Polvi

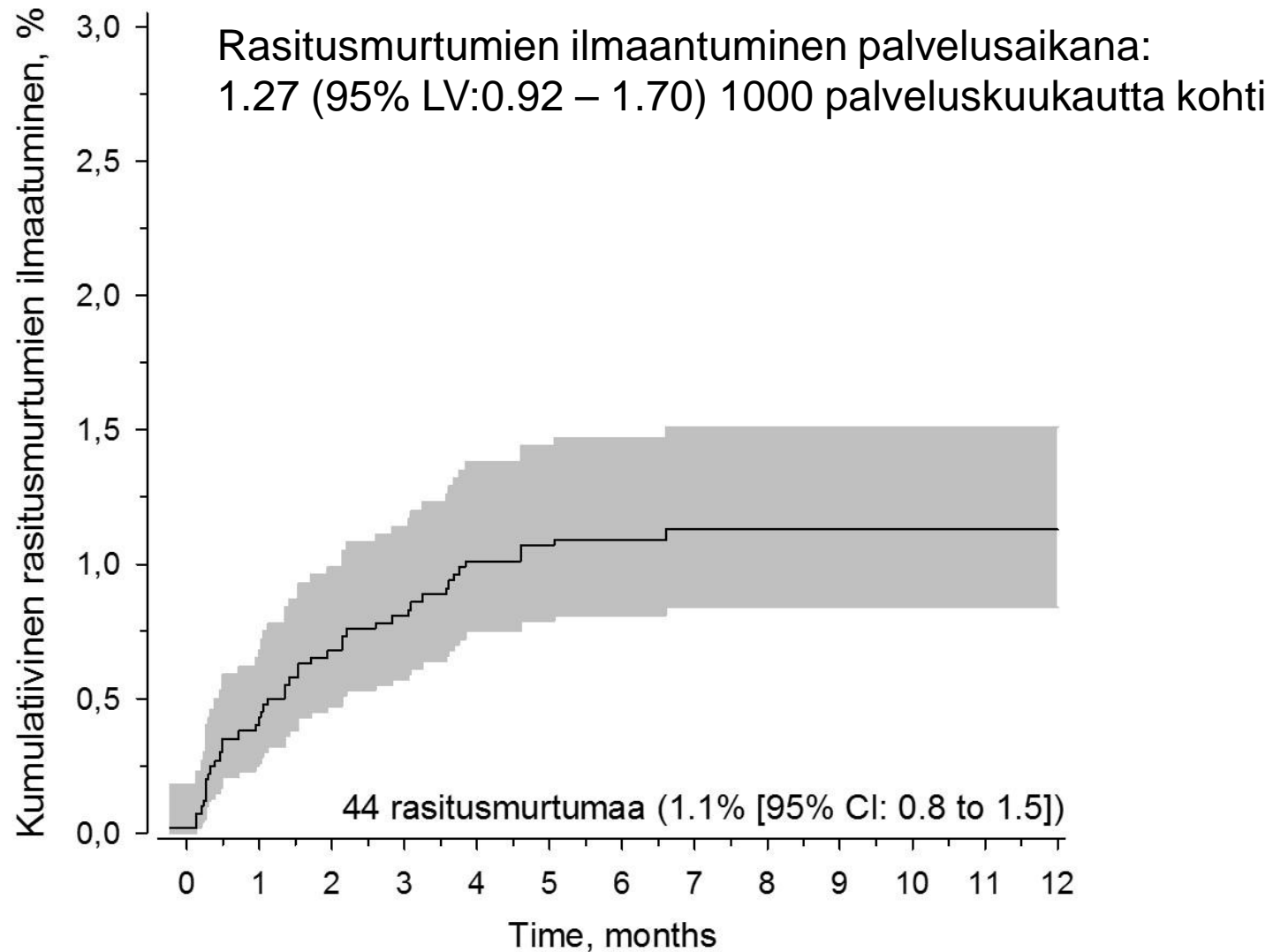


# Palvelun aikaiset vastaanottokäynnit

## Selkä

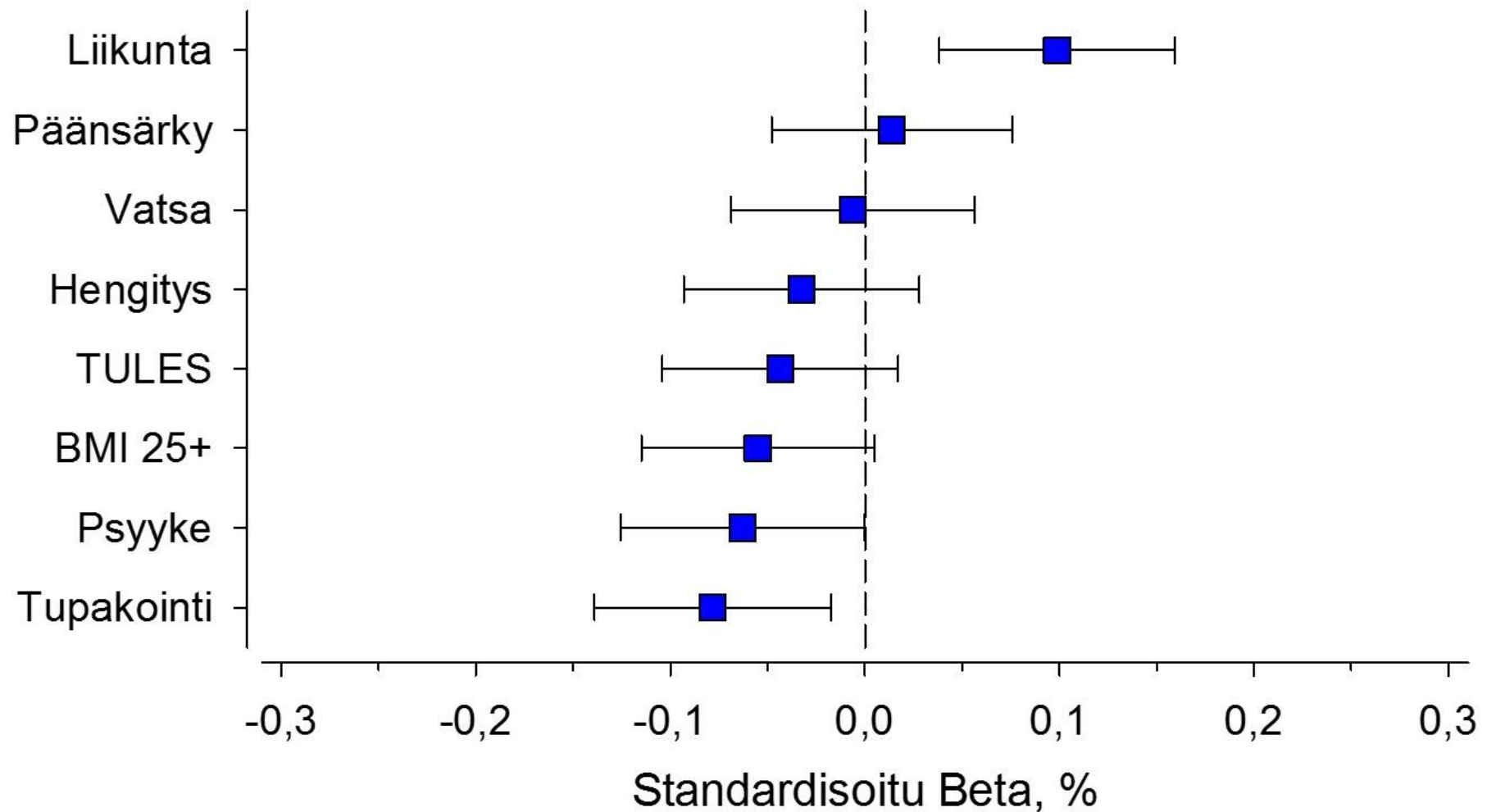


# Rasitusmurtumien ilmaantuminen



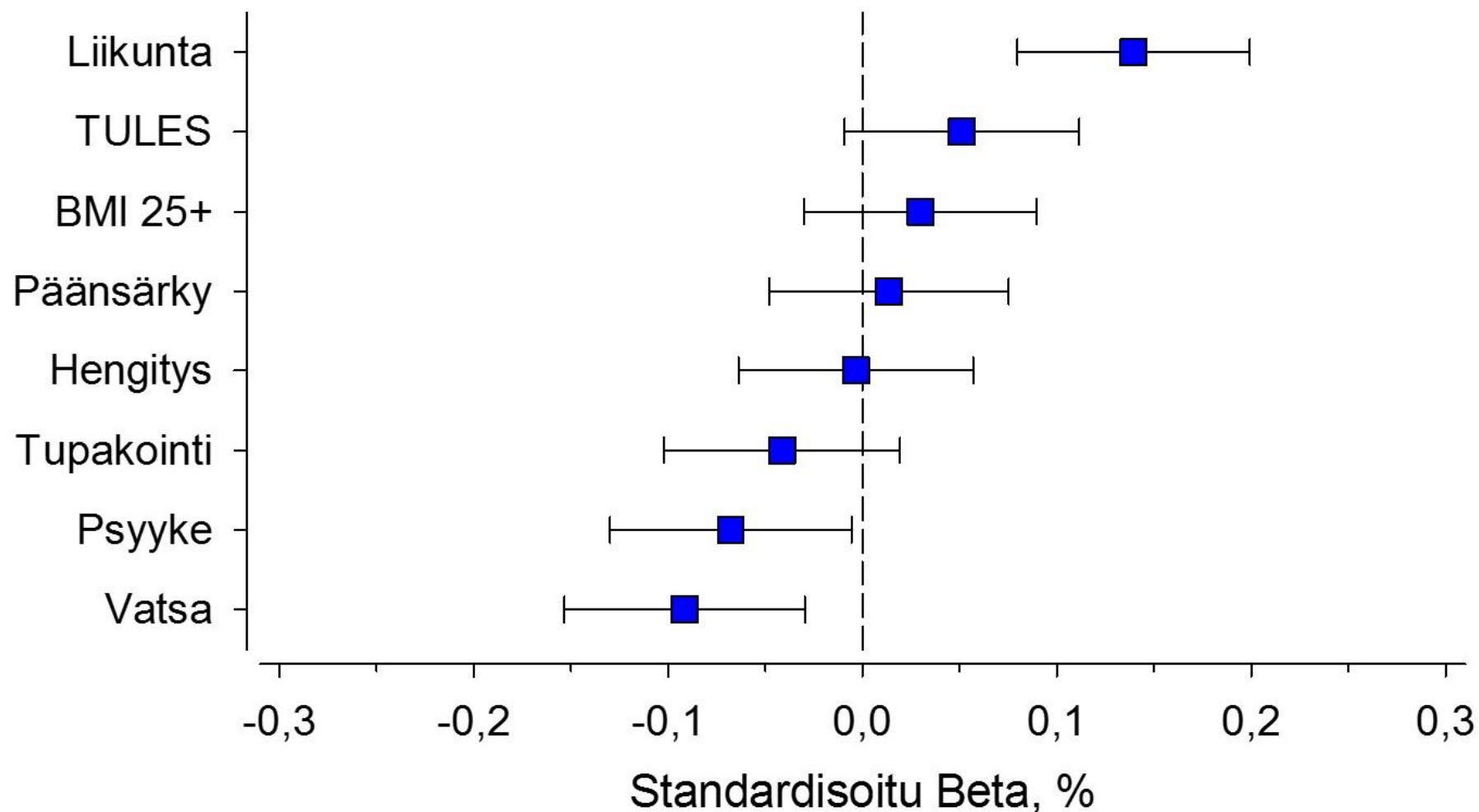
# Kutsunta-aikaisten tekijöiden vaikutus myöhempään elämänlaatuun

## SF-36 Fyysinen toimintakyky



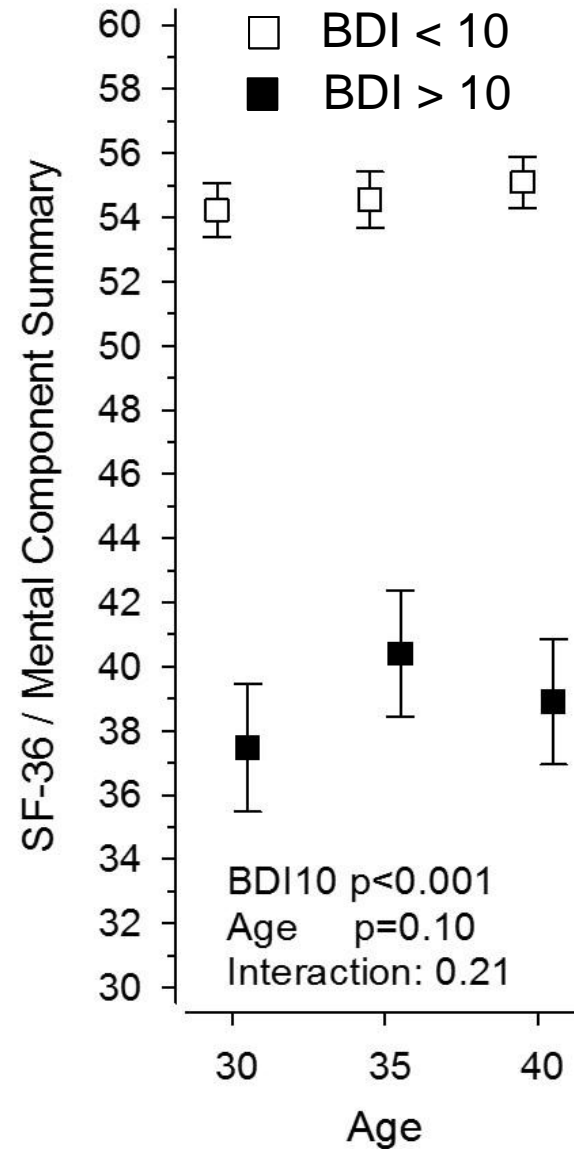
# Kutsunta-aikaisten tekijöiden vaikutus myöhempään elämänlaatuun

## SF-36 Psykinen hyvinvointi



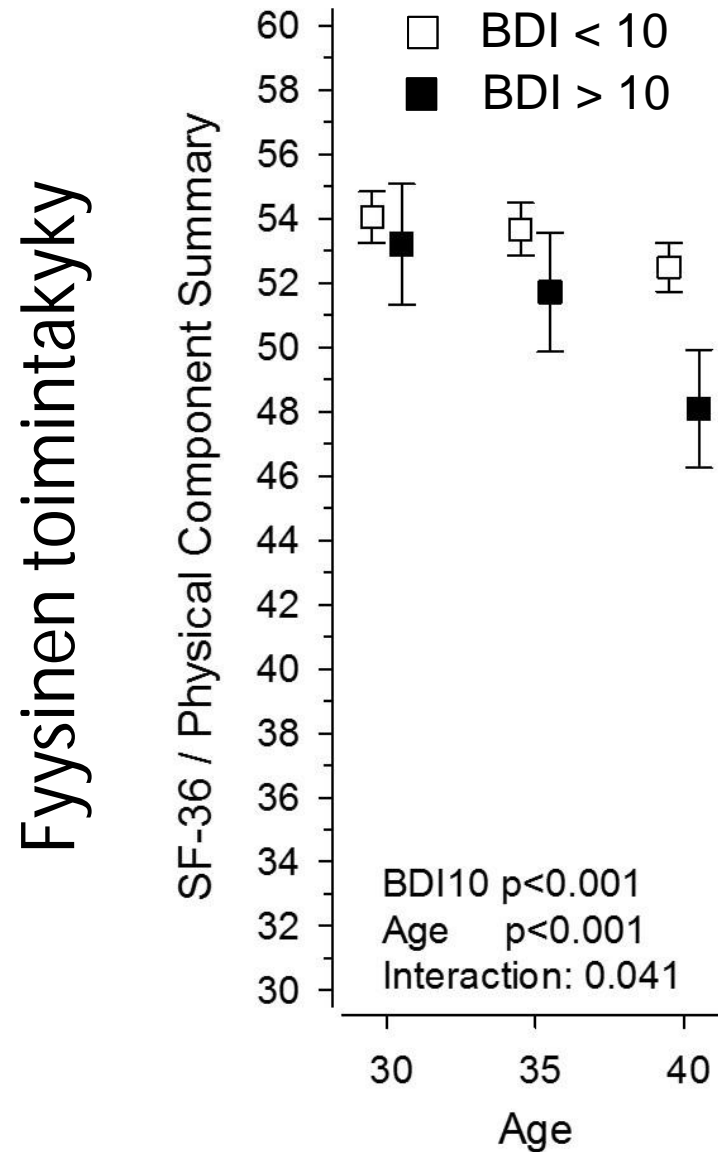
# Masennusoireet ja elämänlaatu

## Psyykinen hyvinvointi

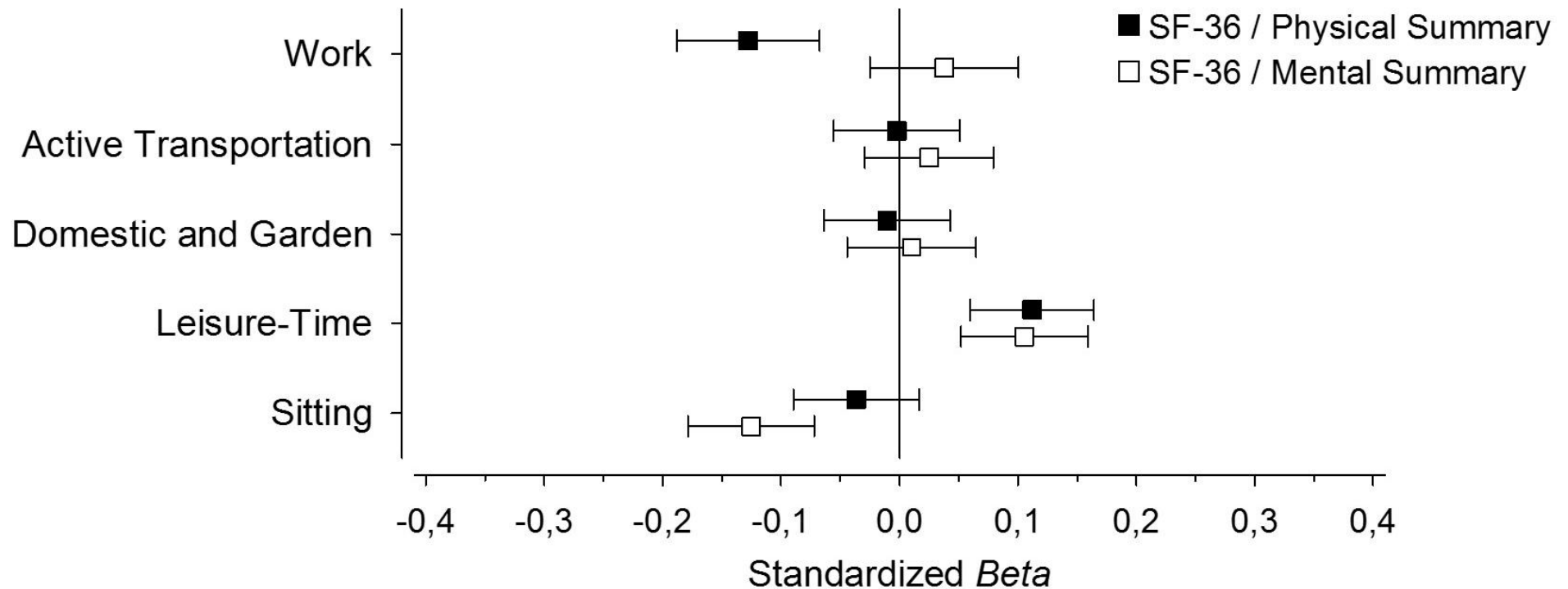




# Masennusoireet ja elämänlaatu



# Liikunta-aktiivisuuden vaikutus elämänlaatuun



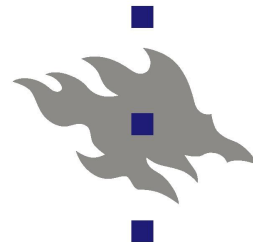


## Tutkimusryhmä

Prof. Ilkka Kiviranta  
Prof. Hannu Koponen  
Prof. Harri Pihlajamäki  
LT Mickael Parviainen  
FT Juhani Multanen  
LL Eija Ohvanainen  
LL Saara Suikkanen  
LL Mikko Honkanen  
FM Ville Päivärinne  
FM Hannu Kautiainen

## Kiitokset

Pääesikunta  
MATINE  
Kela



UNIVERSITY OF HELSINKI

